



## Terepi adatgyűjtés bárhol, bármikor, bármiről!

A beépített (vagy külső eszközként csatlakoztatható) GPS vevővel rendelkező kézi számítógépek elterjedésével komoly hangsúlyt kaptak azok az alkalmazások, amelyek képesek kihasználni ezen eszközök speciális tulajdonságait. A PDA-k legutóbbi, Windows CE / Mobile operációs rendszerrel működő típusai azon túl, hogy zsebben hordható személyi titkárként működnek, a DigiTerra Explorer szoftver segítségével komoly terepi térinformatikai feladatok elvégzését is lehetővé teszik. Így mára a korábban csupán asztali számítógépeken elérhető térinformatikai adatgyűjtő és elemző eszközök a DigiTerra Explorer szoftverben adatokkal együtt terepre vihetők.

**A mérést végző személynek elegendő a helyszínre menni és azonnal létre tudja hozni a pont, vonal, terület objektumot a DigiTerra Explorer szoftverben lévő térképen az GPS pozíciók alapján.**



A szoftverben közvetlenül a helyszínen lehetőségünk van új adatok felvételére és aktualizálására, így a hagyományos értelemben vett és gyakran hibalehetőségeket magában rejtő adatgyűjtés idő- és költségigényes műveletei kiválthatók, az adatminőség jelentősen javul.

A mobil technológiának köszönhetően a térinformatikai adatok naprakésszé és pontosá tehetők. A térinformatikai adatok megjelenítése, az elemzések elvégzése felgyorsul és szinte valós idejű földrajzi információkat tartalmazó adatokon alapul.

### Terepi adatgyűjtés lépésről lépésre

#### 1. Helymeghatározás

A GPS területmérés alapja maga a **műholdas helymeghatározási technológia segítségével végzett földrajzi pozíciómeghatározás**. A feladat elvégzéséhez ma már elérhető áron beszerezhető olyan Windows alapú kézi számítógépek, amelyek beépített GPS vevővel rendelkeznek. A mobil térképezési feladatoknál az eszközválasztást alapvetően az alkalmazás által megkövetelt pontosság, és a felhasználási körülmények (terepállóság) befolyásolják. A vevőkről általánosságban elmondható, hogy a nagyobb pontosság és a fokozott terepállóság igénye növeli a készülékek árát.



#### 2. Adatgyűjtés és feldolgozás

A GPS vevővel felmért pont, vonal vagy terület objektum töréspontjainak földrajzi pozícióból a DigiTerra Explorer szoftver feldolgozza a vevőből érkező adatokat és elhelyezi az eredményt egy vektoros térképi rétegben, illetve a hozzá tartozó leíró adattáblában.

#### 3. Tematikus térkép elkészítése (osztályozás)



A GPS vevő segítségével létrehozott vektoros térképi rétegen a DigiTerra Explorer szoftverben egyszerű tematikus osztályozási funkciók használatával néhány perc alatt kialakítható a leíró adattáblában található valamely érték alapján leszínezett térkép.

## A tematikus térképezést a következő funkciók segítik:

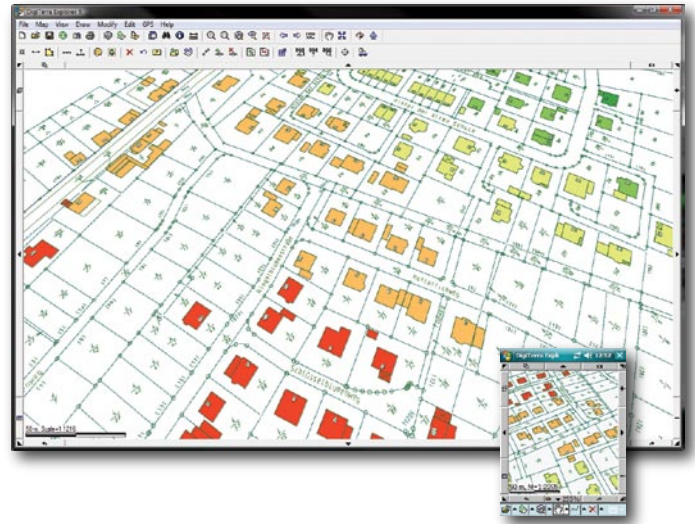
- Beépített és testre szabható osztályozási módszerek
- Színpaletta, vonalszín, kitöltőszín, vonaltípus, kitöltő minta
- Beépített és egyedileg definiálható raszter és vektor szimbólumok
- A tematikus osztályok megjelenítési méretarány tartománya egyedileg beállítható
- Elmenthető és betölthető stílus-osztály fájlok
- Módosítható stílusú elhelyezhető feliratok
- A létrehozott térkép megjelenítési minőségét beépített vektor/raszter simítás növeli
- A vektoros rétegek átlátszósága szabadon állítható
- A raszteres rétegeknél az átlátszóság mellett egyedi fényerő és kontraszt beállítás javítja a térkép esztétikus megjelenését

## Jellemző felhasználási területek

Számos terepi alkalmazás használja a földrajzi pozícióhoz kötött információkat és alkalmazza a mobil adatgyűjtés előnyeit: a megnövelt hatékonyságot, pontosságot és a terepen elérhető térinformatikai elemzések által nyújtott segítséget a döntéshozásban.

- Területfelmérési feladatok
- Ingatlan nyilvántartás
- Események bejelentése (káresemény, baleset bejelentése)
- Közmű felmérés, kezelés, nyilvántartás
- Természeti erőforrások térképezése
- Természet és környezetvédelmi célú adatgyűjtési feladatok
- Ásványkutatás (olajlelőhelyek geológiai térképének előállítás)

## Viszonteladó



## Milyen előnyöket nyújt?

1. Naprakész, pontos adatok állíthatók elő rövid idő alatt
2. Felgyorsul a térkép megjelenítés, elemzés, döntés előkészítés folyamata
3. A GPS vevővel gyűjtött adatok azonnal a megfelelő földrajzi vetületben helyezhetők el, így nincs szükség további vetületi transzformációkra
4. Az adatgyűjtést számos beépített pont, vonal és terület-mérési módszer segíti
5. Az adatgyűjtés űrlapjai egyszerűen kialakíthatók, testre szabhatók
6. A GPS mérés alapvető paraméterei (műholdszám, PDOP érték, DGPS korrekció elérhetősége) automatikusan rögzülnek az adatgyűjtés űrlapján (számos más adatmezőhöz kiválasztható alapértékkel együtt)
7. Az adatminőséget előre beállítható adatmező-szabályok teszik ellenőrizhetővé
8. A mérési eredmények a terepen szerkeszthetők (a töréspont pozíció koordinátábevitellel, képernyőn vontatással, GPS vevővel történő újrapozícionálással)
9. A DigiTerra Explorer asztali verziójából az adatok letöltését követően azonnal nyomtatható az adatgyűjtés jegyzőkönyve és a térkép
10. A mérési eredményekből már a terepen előállítható különböző adatbázisban található jellemzők alapján színezett tematikus térkép
11. A térképre rögzített objektumok újrafelkeresését GPS navigáció segíti a terepi tájékozódás során

## Kapcsolatfelvétel



DigiTerra Informatikai Szolgáltató Kft.

1025 Budapest, Csévi u. 6.

Tel.: + 36-1-225-8173, Fax: + 36-1-225-8174

Honlap: [www.digiterra.hu](http://www.digiterra.hu)

E-mail: [info@digiterra.hu](mailto:info@digiterra.hu)

A DigiTerra Kft. -üzletpolitikájának megfelelően- termékeit folyamatosan fejleszti, ebből adódóan bejelentés nélkül változhatnak az itt feltüntetett műszaki tulajdonságok. Kérjük, forduljon bizalommal cégünkhöz a legújabb információkért.

© 2009 DigiTerra Informatikai Szolgáltató Kft.