

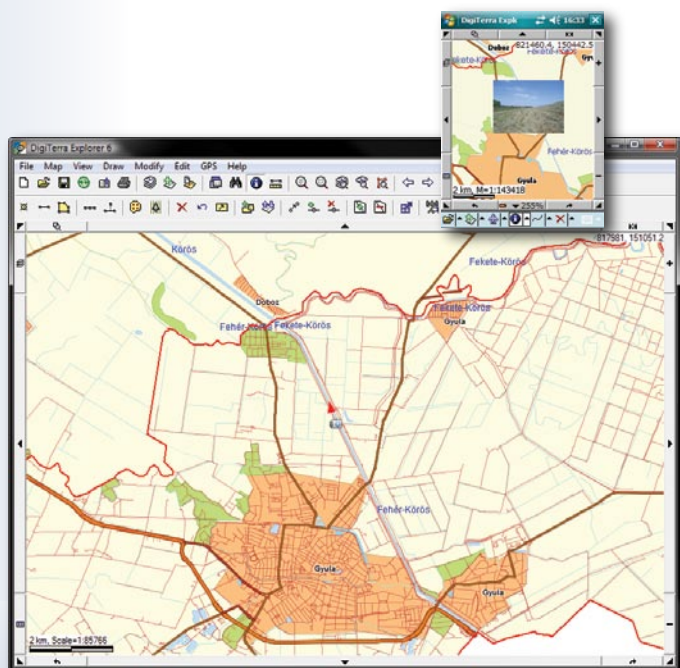


DigiTerra Explorer, a kapocs a térkép és a fénykép között Soha többé nem kell keresnie hol fényképezett utoljára!

A digitális fotó felhasználása egyre több iparágban jelen van, mert rögzíti és dokumentálja a tárgyakat, berendezéseket, épületeket, helyszíneket, tájakat. Kezdvé a létesítménygazdálkodástól a környezetvédelmi monitoringig, de akár az útjelző táblák típusának és kihelyezési pozíciójának rögzítését is említhetjük. A fenti példából látszik, hogy a földrajzi információval kódolt fényképek a geoinformációs technológia kulcskomponenseivé válhatnak.

A digitális fénykép rengeteg információt tartalmaz, a valóság ábrázolásához térkép nélkül mégis rengeteg fényképre lenne szükség. Kézenfekvő tehát, hogy megsokszorozzuk a térképek információtartalmát digitális fényképekkel.

A DigiTerra Explorer megteremti a kapcsolatot a digitális térkép és a fényképek között, hiszen együtt, egységes térinformatikai környezetben kezelhető valamennyi információ.



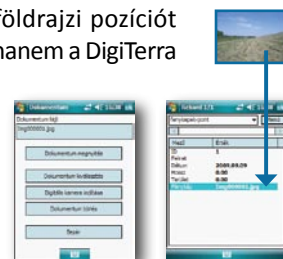
Két módszer a fénykép térképi pozíciójának meghatározására

1. GEO-képkalkotó megoldás: speciális fényképezőgép és GPS vevő használatával a fénykép pozíciója elmenthető a fénykép metaadataiban (EXIF). A DigiTerra Explorer a pozíció alapján helyezi el a fotót a digitális térképen.



2. Fénykép attribútum megoldás: a földrajzi pozíciót a fénykép önállóan nem tartalmazza, hanem a DigiTerra Explorer a rögzített GPS pozícióhoz attribútum adatként csatolja hozzá a fényképet.

Mindkét megoldásnak vannak előnyei és hátrányai, amelyeket az alábbi táblázatban foglaltunk össze:



	Előny	Hátrány
1. GEO-képkalkotó megoldás	<ul style="list-style-type: none"> Egyszerű munkafolyamat A fényképezés iránya megjelenik a képen (elektronikus iránytű használatával) Általában kiváló minőségű képek 	<ul style="list-style-type: none"> Speciális fényképezőgépre vagy GPS vevőre épített kamerára Két eszközre van szükség, ha nincs beépített GPS-vevő a fényképezőgépben
2. Fénykép-attribútum megoldás	<ul style="list-style-type: none"> Bármely fényképezőgéppel megvalósítható PDA-ba épített fényképezőgép esetén egyetlen eszköz biztosít minden funkciót PDA-ba épített fényképezőgép esetén egyetlen eszköz biztosít minden funkciót 	<ul style="list-style-type: none"> PDA-ba épített fényképezőgép esetén alacsonyabb képminőség Összetettebb munkafolyamat

1. GEO-képkötő megoldás

Ez a megoldás speciális fényképezőgépet vagy GPS vevőbe épített kamerát * (Magellan MobileMapper 6) igényel, amely a GPS koordinátákat a fényképezés pillanatában a rögzített képek metaadataiban (EXIF) elhelyezi. A képek a DigiTerra Explorer szoftverbe történő betöltés után automatikusan megjelennek a térképen a fényképkészítés földrajzi pozíciójában.

A DigiTerra Explorer bármely olyan fényképezőgépet támogat, amely képes a GPS koordinátákat a képfájl fejlécében (EXIF) rögzíteni. A kamerával felszerelt GPS vevők közül ilyen a Magellan MobileMapper 6 készülék, de érdemes megemlíteni a felső kategóriás Nikon D3 és D300 típust, vagy a **terepálló Ricoh Caplio 500 SE-t**, amelyre jellemző, hogy

- Nagy pontosságú külső GPS vevő (pl. Magellan MobileMapper CX, Trimble GeoXT) csatlakoztatható hozzá Bluetooth kapcsolaton keresztül
- A fényképek Bluetooth vagy WIFI kapcsolaton keresztül eljuttathatók a GPS vevőre
- Terepálló, robusztus kivitelű
- SE-2 g GPS modullal kiegészítve külső vevő csatlakoztatás nélkül képes GPS pozíció rögzítésére
- SE-2c modullal bővítve az önálló GPS vétel mellett elektronikus irányítóként is működik, és a fényképezés irányát a DigiTerra Explorer nyíllal ábrázolva megjeleníti a térképen.

A kedvező árú **Nikon Coolpix P6000** pedig

- bridge kivitelű fényképező beépített GPS vevővel,
- kiváló képkötési lehetőségekkel rendelkezik.

* fontos megjegyezni, hogy nem minden GPS vevőbe épített kamera készít geotaggelt képet

Viszonteladó

2. Fénykép-attribútum megoldás

Ezzel a megoldással nem a fénykép-fájlban tároljuk a pozíciót, hanem a GPS vevővel rögzített és a DigiTerra Explorer szoftverben megjelenített pozícióhoz – attribútum adatként – csatoljuk a fényképet. Éppen ezért bármely kamerával készített kép felhasználható, bár praktikus szempontok miatt érdemes előnyben részesíteni azokat a GPS vevővel ellátott eszközöket, amelyekben van beépített digitális kamera (Trimble Juno, Topcon GMS-2). Így egyetlen eszközzel megoldható a terepi térképezés, adatgyűjtés, fotózás.

A megoldás jellemzői:

- A képek GPS pozícióhoz történő kapcsolása pont, vonal, terület térképi objektumokhoz lehetséges attribútum adatként
- A csatolt fénykép bármikor lekérdezhető, lecserélhető
- Beépített kamerát tartalmazó GPS vevőknél a fénykép csatolására az adatgyűjtés úrlapján azonnal lehetőség van a terepen (a fénykép csatolás utólag is megvalósítható)
- Az úrlapon a fénykép fájl relatív elérési útvonala rögzül, a kép mentési helye a térképi réteg mellett van

Javasolt felhasználási területek

1. Létesítménygazdálkodás
2. Környezetvédelmi monitoring
3. Geológia
4. Útfenntartás



Kapcsolatfelvétel

DigiTerra Informatikai Szolgáltató Kft.

1025 Budapest, Csévi u. 6.

Tel.: + 36-1-225-8173, Fax: + 36-1-225-8174

Honlap: www.digiterra.hu

E-mail: info@digiterra.hu

A DigiTerra Kft. -üzletpolitikájának megfelelően- termékeit folyamatosan fejleszti, ebből adódóan bejelentés nélkül változhatnak az itt feltüntetett műszaki tulajdonságok. Kérjük, forduljon bizalommal cégünkhöz a legújabb információkért.

© 2009 DigiTerra Informatikai Szolgáltató Kft.